

Raport ze spotkania mapującego DBP 2.0



Projekt współfinansowany ze środków Unii Europejskiej w ramach Programu Operacyjnego Pomoc Techniczna 2014-2020



**Fundusze
Europejskie**
Pomoc Techniczna

Unia Europejska
Fundusz Spójności



Kuźniczka Nowa

21.03.2017, godzina 17:00

Miejsce: Świetlica Środowiskowa, ul. Kuźniczka Nowa 48

Prowadzący: Ilona Barańska-Węzik

Liczba uczestników spotkania: 13

Przyjazna przestrzeń

Co oznacza dla mnie?
Jakie cechy posiada?

Przyjazna przestrzeń

1. Bezpieczna (oświetlona)
2. Wygodna (chodniki bez dziur)
3. Czysta i zadbane (brak śmieci)
4. Przyjazna (zachęcająca do przebywania w niej)
5. Estetyczna (czysta, ładna)
6. Efektywnie zagospodarowana (wykorzystanie potencjału dzielnicy z pomysłem)
7. Ekologiczna (zielona)
8. Dobrze skomunikowana (ścieżki rowerowe, przystanki autobusowe)

Mapowanie

Uczestnicy spotkania wskazywali:

- ważne miejsca w dzielnicy, mocne strony dzielnicy
- obszary problemowe, słabe strony dzielnicy

Wyniki mapowania

ważne miejsca w dzielnicy, mocne strony dzielnicy:

- Świetlica Środowiskowa, w której odbywają się wszelkie spotkania,
- Basen (wokół świetlicy),
- plac zabaw (obok świetlicy),
- Boisko (na placu przy świetlicy),
- zagospodarowana rzeka, która przyciąga turystów,
- agroturystyka.

Wyniki mapowania

obszary problemowe, słabe strony dzielnicy:

- przeciekający dach w Świetlicy Środowiskowej,
- Cała społeczność skupiona jest na jednej ulicy. Po drugiej stronie części zamieszkaanej znajdują się ścieżki rowerowe, które są średnio zagospodarowane,
- słaba infrastruktura drogowa: dziurawe chodniki,
- brak specjalnego miejsca do jeżdżenia na rolkach,
- dzika, niezagospodarowana plaża.

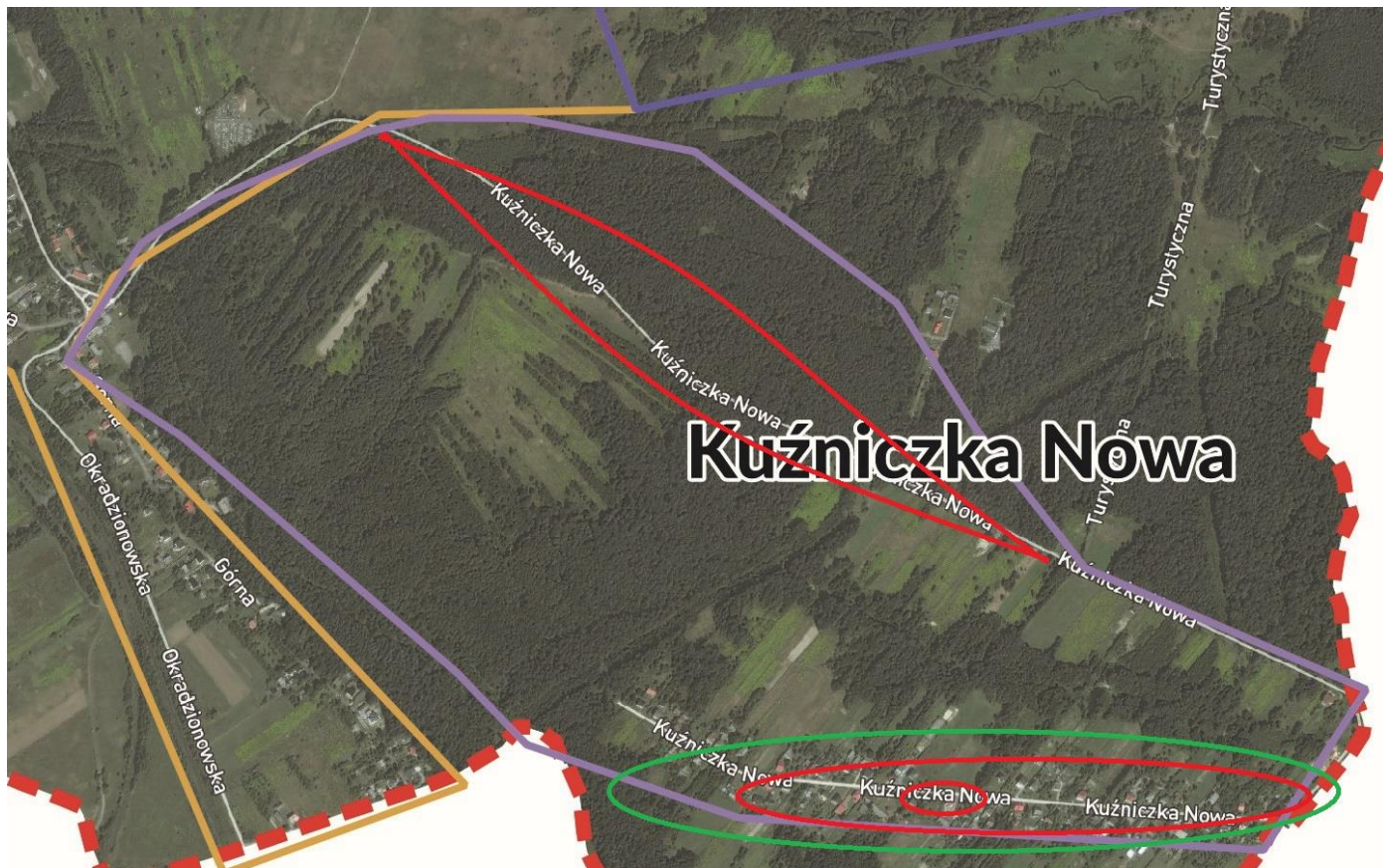
LEGENDA MAPY

- Ważne miejsca w dzielnicy



- Obszary problemowe







Projekt współfinansowany ze środków Unii Europejskiej w ramach Programu Operacyjnego Pomoc Techniczna 2014-2020



Fundusze Europejskie
Pomoc Techniczna

Unia Europejska
Fundusz Spójności

